



33407/2011 /

54 87-9

CONSTRUÇÃO DA UNIDADE DE SAÚDE DA FAMÍLIA 403 SUL

UNIDADE DE SAÚDE DA QUADRA 403 SUL,
Palmas - TO. executada pela empresa SÓ

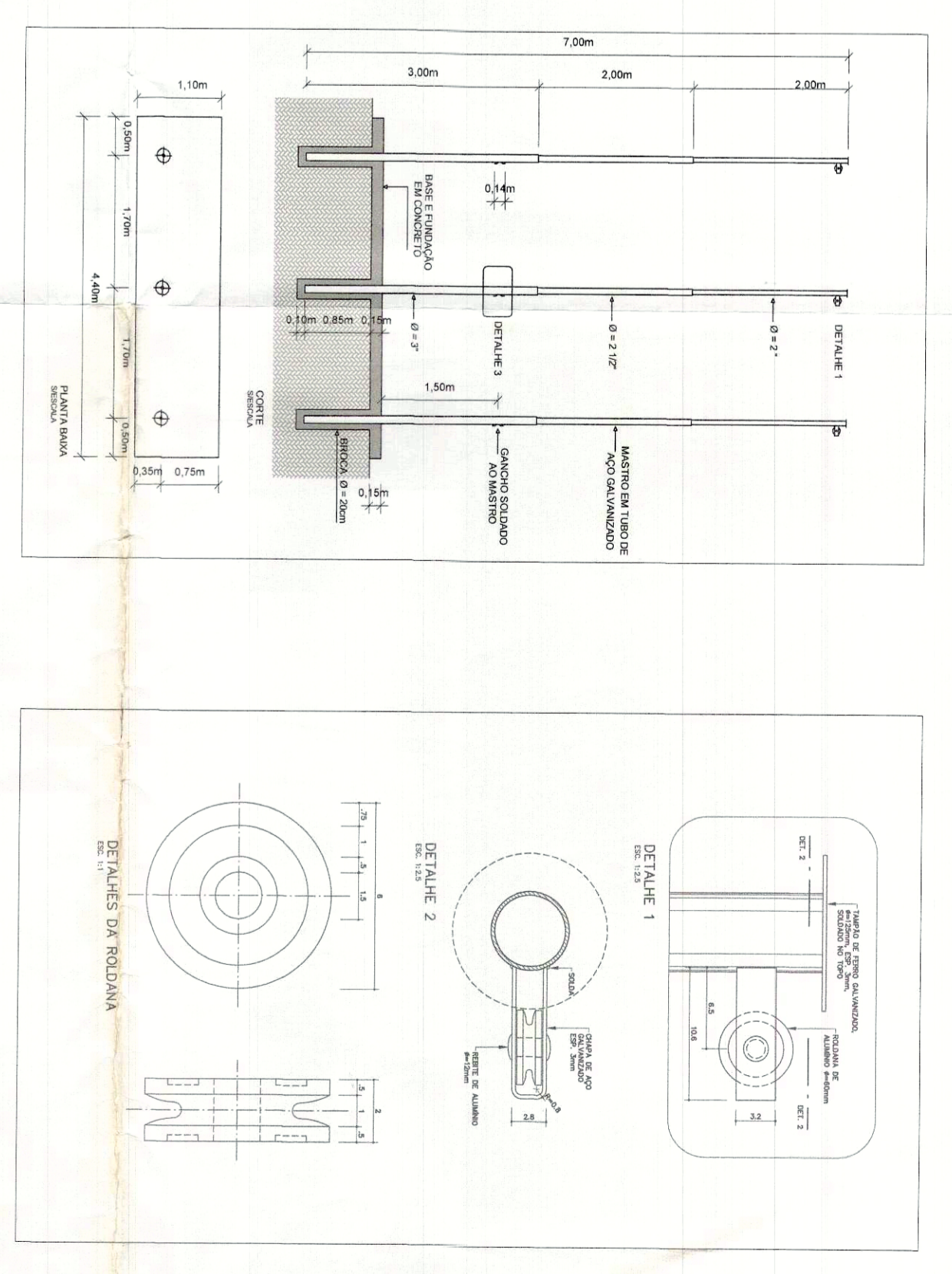
336/2011	✓
33.407/2011	✓
05/12/2010	
05/06/2012	

CONTROLE DE REMESSA

SAÚDE - VOL. IV

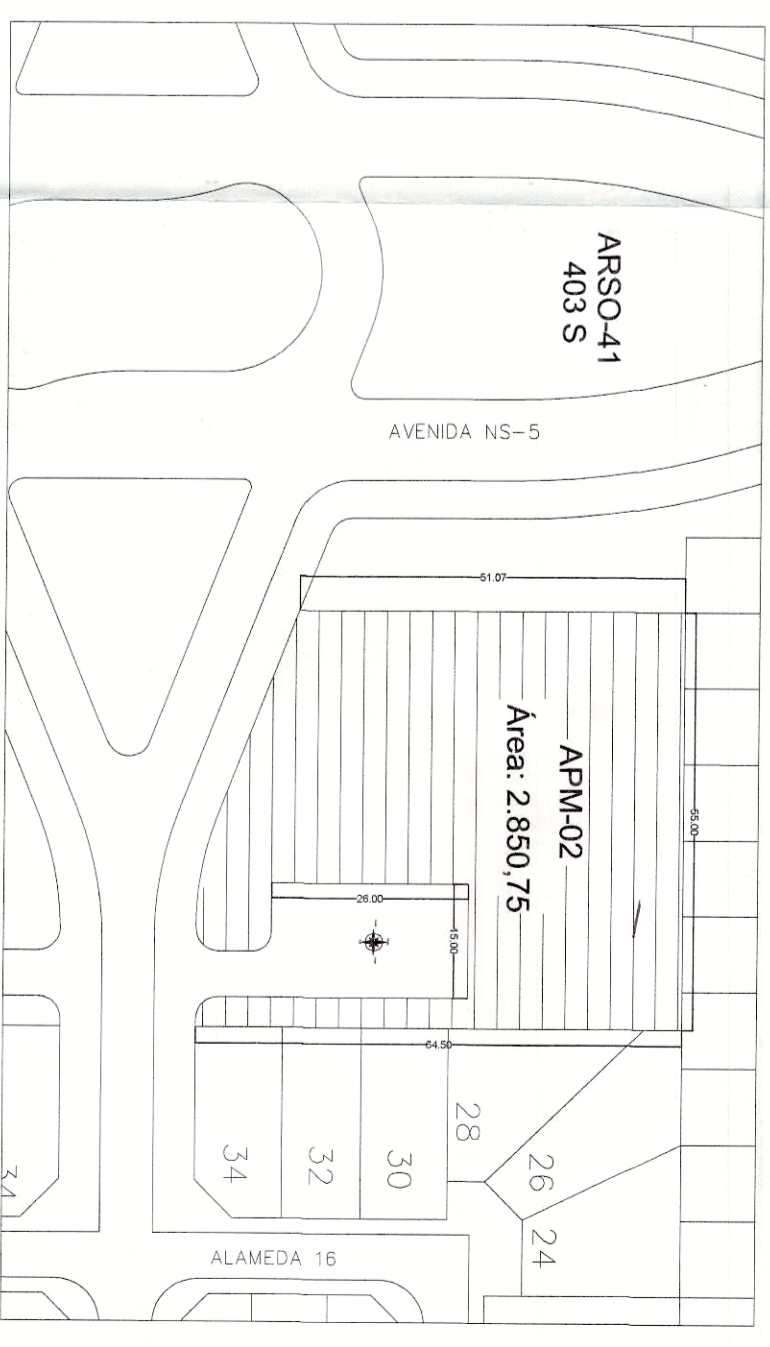
601 491





LEGENDA:

ÁREA GRAMA	676,07 m ²
PO DE BRITA	1659,95 m ²
CALÇADA	486,83 m ²
PISO LAMINADO	246,57 m ²
MURO EXISTENTE	119,50m
MURO A CONST.	64,37m
MEIO FIO	116,86 m



PLANTA DE SITUAÇÃO
ESCALA 1/1000

PREFEITURA MUNICIPAL DE PALMAS
SECRETARIA MUNICIPAL DE SAÚDE
ASSESSORIA DE ARQUITETURA

PROJETO ARQUITETÔNICO

UNIDADE: UNIDADE DE SAÚDE DA FAMÍLIA
Proprietário: SECRETARIA MUNICIPAL DE SAÚDE
Endereço: ARSO 41, APIM - 02, LOTE 01, AL 01

ÁREAS: 494,48 m² CONSTRUIDA / 2.850,75 m² TERRENO / 17,34 % TÁXA OCUPAÇÃO

ASS: SECRETARIA MUNICIPAL DE SAÚDE
ASS: ARO ALEXANDRE PAVAO
CREA TO 011007-7/D

PROJETO ARQUITETÔNICO
ESCALA 1/1000
DESENVOLVIDO POR: [Assinatura]

PROJETO ARQUITETÔNICO
ESCALA 1/1000
DESENVOLVIDO POR: [Assinatura]

INDICATIVOS	Data	Conteúdo	Assinatura	Responsável
Comando	Dezembro 2011			
PLANTA LOCALIZAÇÃO E COBERTURA				
SITUAÇÃO, LEGENDA E DETALHES DO MASTRO				